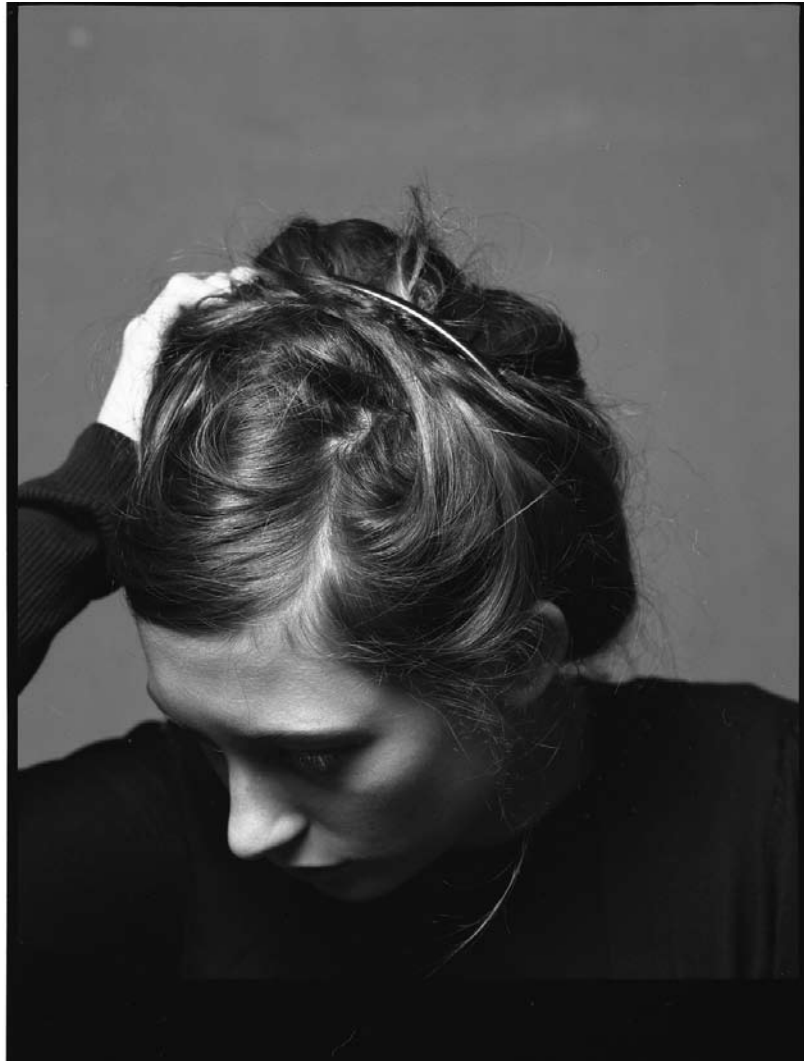


ARNOLD NOLLEN



15.03.08 > 17.05.08

vernissage / opening: samedi 15 mars 2008 16h > 21h

La galerie Jousse Entreprise présentera pour la première fois les œuvres de l'artiste néerlandais **Arno Nollen** (1964) lors de l'exposition "documentaire / documentary" réalisée avec l'actrice belge Ariane Anthia S. Loze. Des visuels ainsi que le dossier de presse vous seront envoyés sur simple demande.

Jousse Entreprise is pleased to present for the first time the work of the Dutch artist **Arno Nollen** (1964) in the exhibition "documentaire / documentary" made with the Belgium actress Ariane Anthia S. Loze. Visuals of the exhibited pieces and the press release are available on request at the gallery.

jousseentreprise

24 rue Louise Weiss - 75013 Paris

tel: +33(0)1 53 82 10 18 / fax: +33(0)1 53 82 13 63

art@jousse-entreprise.com / www.jousse-entreprise.com